



Byggmaterialhandlarna

# Branschstatistik 2015

# Hur ”funkar” denna info

Vi lever i en värld där det sker många uppköp och sammanslagningar inom byggmaterialhandeln. Förändringar sker främst i de fria fackkedjorna men också i företag som t ex Beijer, Optimera, Hedins, Derome m.fl.

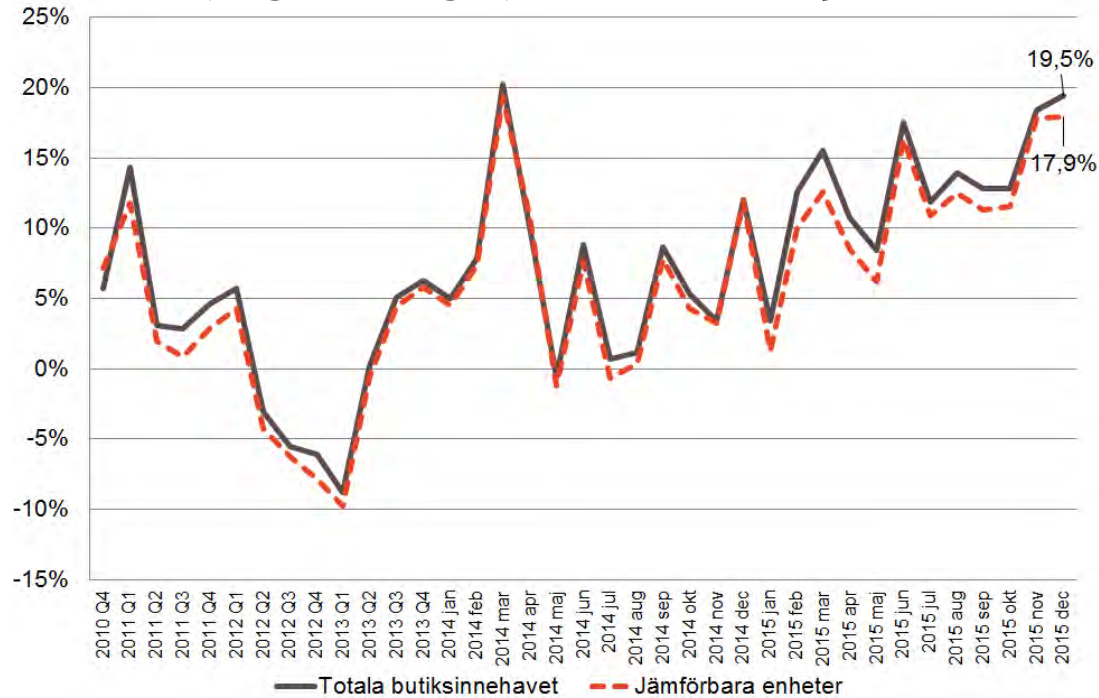
*Omsättning och resultat, som visas i denna presentation, bygger på företagens årsredovisningar år 2015 och kedjornas medlemmar i augusti 2016.*

*Detta gör att jämförsiffrorna mellan åren ibland kan se konstiga/felaktiga ut !*

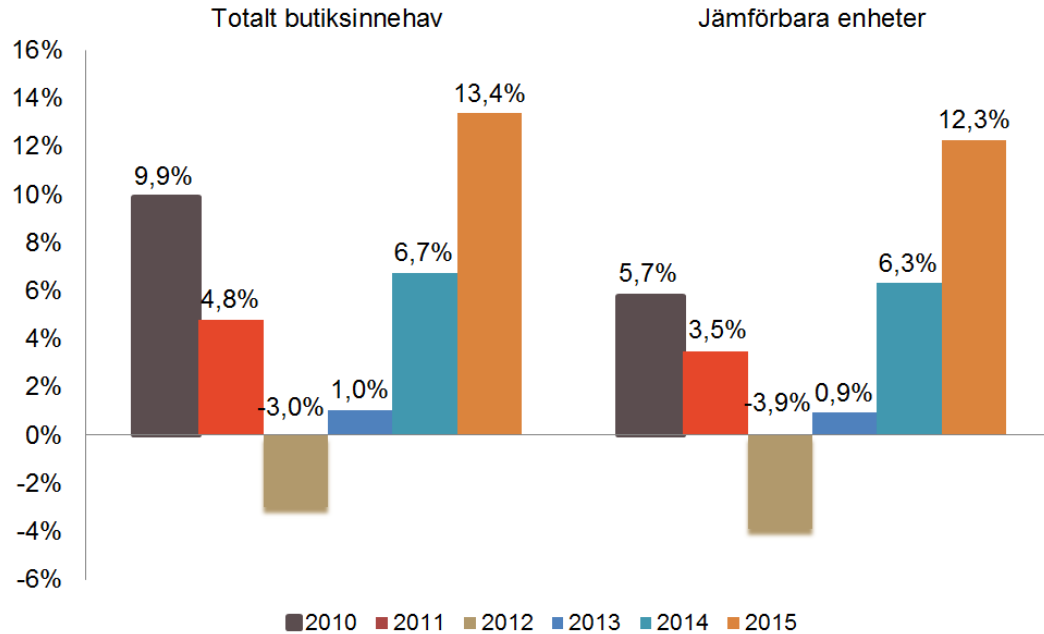
# Bygg & Järnindex 2015

# Bygg & Järnindex

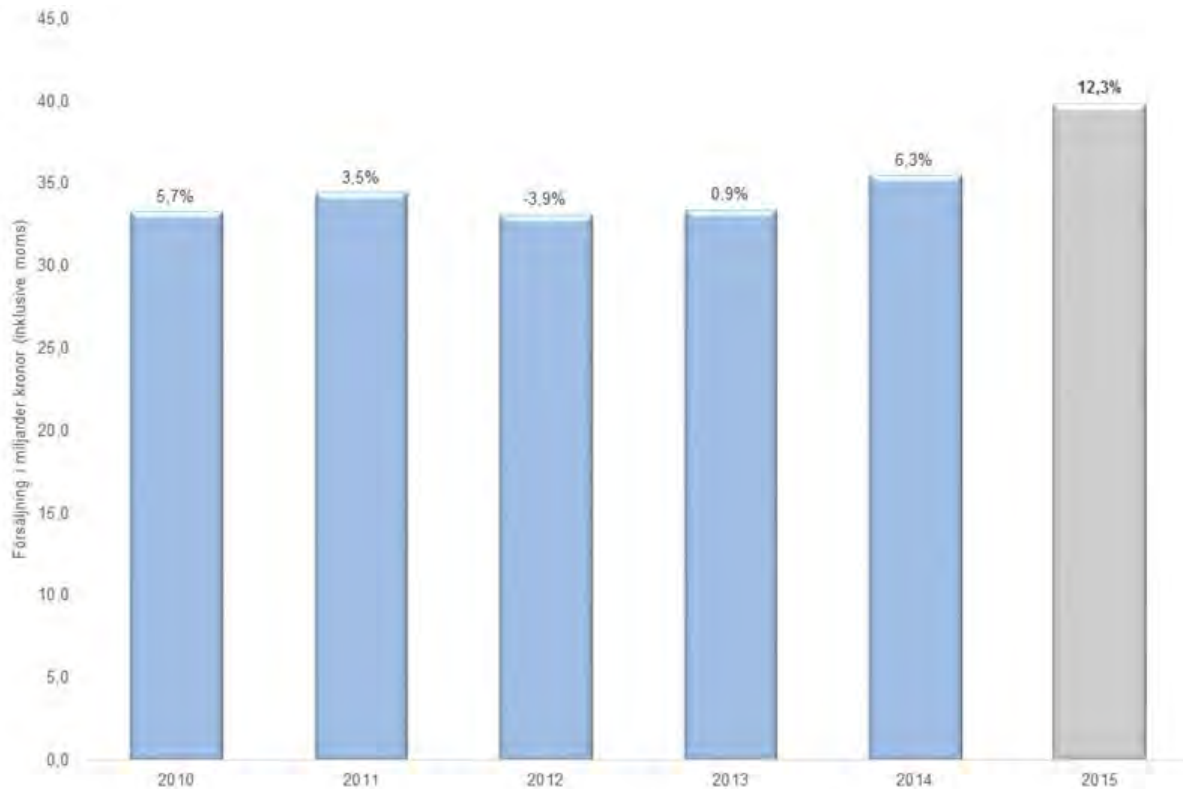
## Försäljningsutvecklingen jämfört med samma period året innan



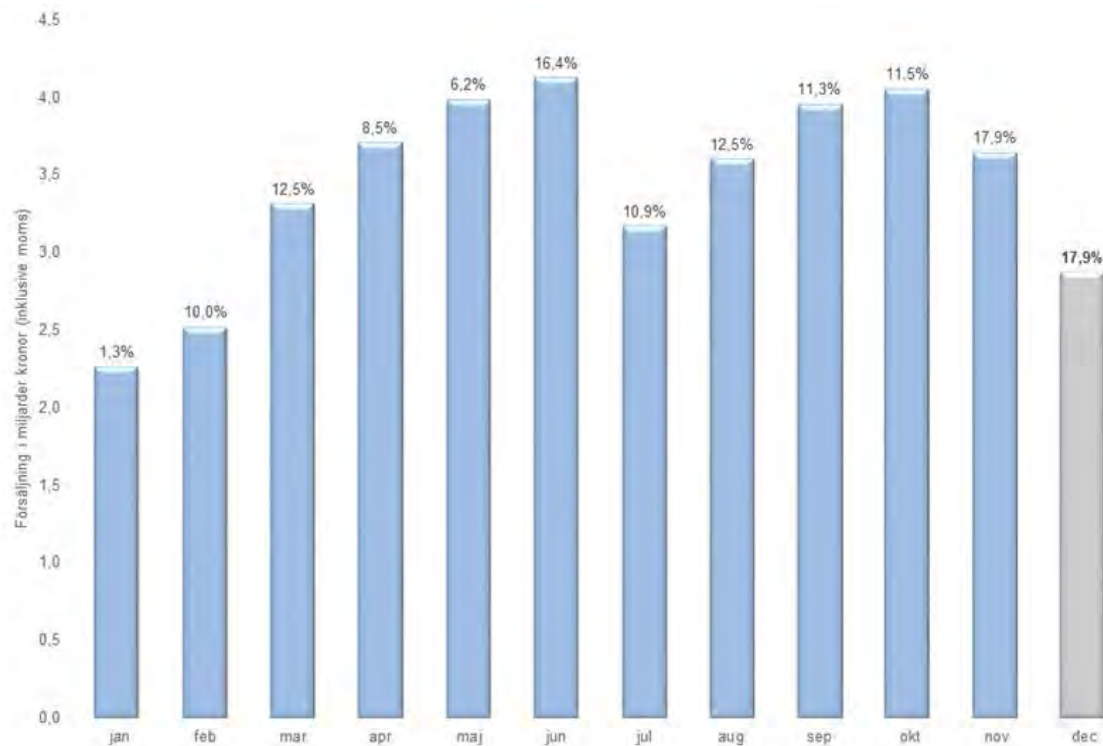
# Bygg & Järnindex



## Årlig försäljning (mdkr) och försäljningsutveckling (%) mätt på jämförbara enheter och i löpande priser

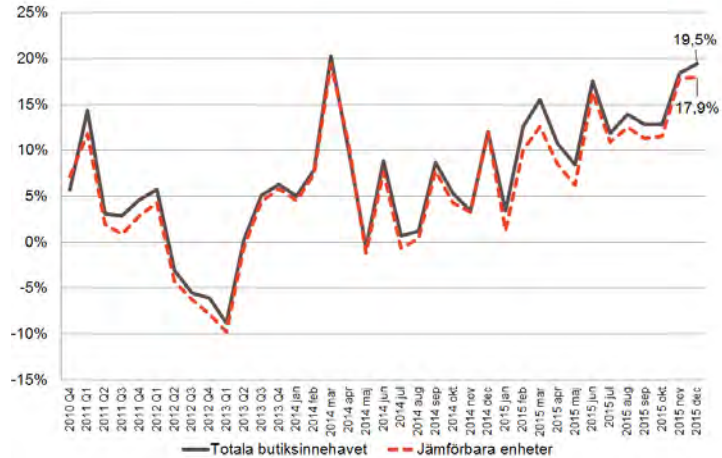


## Månatlig försäljning (mdkr) och försäljningsutveckling (%) mätt på jämförbara enheter och i löpande priser





# Bygg & Järnindex / 2017



Du kan följa vårt index på vår hemsida [www.byggmaterialhandlarna.se](http://www.byggmaterialhandlarna.se) varje månad.

# Aktörer och nyckeltal

# Aktörer på marknaden för byggmaterialhandeln



**Optimera**



**Derome**



”Fri fackhandel”

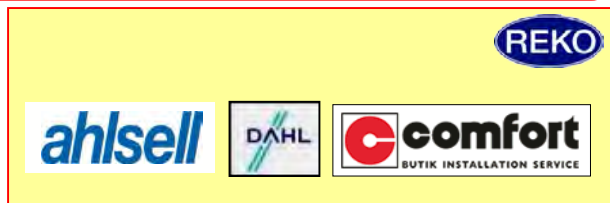


# Aktörer på marknaden för byggmaterialhandeln

Färg och tapeter



Förnödenheter och verktyg





## Fri fackhandelskedja, Rikstäckande, 82 delägare med ca 135 säljställe

I XL-BYGG ingår - Bygghemma AB, som är en E-handelsbutik och som finns på egen bild.

År	Oms KKR	Jfr året före %	Res e fin kostnader	Res e fin kostn %	Oms per anställd
2010	5 478 713	8,2	262 853	4,3	3 426
2011	5 834 509	5,3	246 156	4,2	3 332
2012	5 695 766	-2,4	156 423	2,7	3 152
2013	5 937 278	4,2	139 258	2,3	3 211
2014	6 875 714	15,5	165 434	2,4	3 568
2015	7 617 000	10,6	358 820	4,7	3 892

## Internet butik.

Start 2006. Medlem i XL-Bygg som sköter "tunga leveranser" till dem som beställt varorna via nätet.

År	Nto Oms KKR	Jfr året före %	Res e fin kostnader	Res e fin kostn %	Oms per anställd
2010	154 729	34,9	- 421	- 0,3	5 951
2011	206 088	33,2	515	0,2	6 061
2012	265 980	29,0	2 993	1,1	6 487
2013	357 814	34,0	7 622	2,1	6 505
2014	488 414	36,5	-1 895	- 0,4	7 290
<b>2015</b>	<b>722 683</b>	<b>48,0</b>	<b>26 033</b>	<b>3,6</b>	<b>9 626</b>

Erbjuder ett brett sortiment med över 150 000 produkter från fler än 275 leverantörer.

Väl utbildade produktsäljare finns tillgängliga 08.00 till 22.00 på telefon varje dag, året runt

Bolaget köpt av FSN Capital i Norge hösten 2016.



Ingår i XL-BYGG



*"Kedja i kedjan"*

År	Oms KKR	Jfr året före %	Res e fin kostnader	Res e fin kostn %	Oms per anställd
2014	708 959	8,1	20 581	2,6	3 021
2015	841 311	18,7	60 644	7,2	2 235

Fresks bedriver verksamhet i Funäsdalen, Härnösand, Norsjö, Sollefteå, Storuman, Sundsvall, Vilhelmina, Åre-Undersåker, Östersund. Gärden & Persson AB i Östersund, Strömsund och Umeå har förvärvats.

E-handel ingår i förtetagets tjänster.

## Fri fackhandelskedja

Ca 60 medlemmar, 100 butiker

År	Oms KKR	Jfr året före %	Res e fin kostnader	Res e fin kostn %	Oms per anställd
2010	6 020 962	7,3	271 878	4,5	3 404
2011	6 622 638	10,0	302 110	4,6	3 212
2012	6 917 097	4,5	198 274	2,9	3 418
2013	6 625 275	-4,2	174 960	2,6	3 144
2014	7 021 871	6,0	301 003	4,3	3 369
2015	5 995 269	-14,6	303 219	5,0	3 501

Bygma lämnade kedjan 2015.



## Nacka Knivsta

Sedan 1903 har Fredells försett Stockholmarna med byggvaror och byggtjänster. Sortiment består av ca 26 000 lagerförda artiklar.

År	Oms KKR	Jfr året före %	Res e fin kostnader	Res e fin kostn %	Oms per anställd
2011	638 560	8,0	18 941	3,0	2 889
2012	687 068	11,0	14 443	2,1	2 851
2013	667 148	-2,9	1 922	0,3	2 827
2014	685 708	2,8	24 549	3,6	3 446
<b>2015</b>	<b>708 984</b>	<b>3,0</b>	<b>21 963 *</b>	<b>3,0</b>	<b>3 545</b>

\*) Exklusive den realisationsvinst som finns redovisad.

Byggvaruhuset i Nacka är 48 000 kvadratmeter stort. Varje avdelning har omfångsrika ytor med byggutställningar där produkterna finns exponerade.



Stockholm/Bromma

Ingår sen våren 2014 i



Ekesiöö är ett av de äldsta familjeföretagen inom byggmaterialhandeln som fortfarande ägs och drivs av samma familj, idag av tredje och fjärde generationen. Startade i centrala Stockholm 1922. På väg att flytta till modernare lokaler.

År	Oms KKR	Jfr året före %	Res e fin kostnader	Res e fin kostn %	Oms per anställd
2010	148 665	5,3	2 595	1,7	3 070
2011	154 123	3,7	6 149	4,0	3 503
2012 <small>16 mån/ omräkn till 12 mån</small>	Ca 145 000	-5,8	2 992	2,0	3 450
2013	133 832	-7,3	-1 485	-1,1	3 432
2014	136 333	1,9	672	0,5	3 588
2015	147 126	8,0	6 813	4,6	3 872



Koncernen är en av de större inom branschen i skandinavien. Ca 2100 anställda fördelat på ca 100 företag i Danmark, Färöarna, Island och Sverige. Koncernen omsätter ca 8,3 miljarder SEK .

År	Oms KKR	Jfr året före %	Res e fin kostn.	Res e fin kostn %	Oms per anställd
2010	543 797	9,6	14 491	2,7	3 857
2011	925 211	70,1	18 519	2,0	3 731
2012	839 453	-9,0	8 473	1,0	3 634
2013	885 138	5,0	30 749	3,5	4 023
2014	1 053 507	19,0	36 881	3,5	4 131
2015	1 279 909	11,2	82 804	6,5	4 324

### 17 anläggningar i SE.

Spånga, Trollbäcken, Upplands Väsby, Danderyd, Västerås, Eskilstuna, Bandhagen, Sundsvall, Örnsköldsvik, Skellefteå (2), Vindeln, Luleå, Piteå, Umeå, Lycksele, Borlänge





## Frivillig fackkedja Ca 200 butiker

Små och medelstora järn- och bygghandlare.  
Rikstäckande.

År	Oms KKR	Jfr året före %	Res e fin kostnader	Res e fin kostn %	Oms per anställd
2011	3 715 590	-1,2	135 884	3,7	3 071
2012	3 771 413	-1,5	98 227	2,4	3 202
2013	3 900 000	3,0	98 400	2,5	3 200
2014	3 950 000	5,2	104 493	2,6	3 262
2015	4 250 000	7,6	121 000	2,9	3 165

Ganska stor förändring bland medlemmarna under de senare åren. En hel del företag har köpts ut och integrerats med andra bolag. Andra har tillkommit. Siffrorna bygger på de medlemmar som var aktiva i kedjan augusti året efter bokslutet. (Augusti 2016 för bokslutet 2015).

I Bolist ingår 12 butiker från Lantmännen och 15 butiker från Coop.  
Omsättning och resultat i dessa butiker har uppskattats.



## Frivillig kedja i Nordvästra Skåne.

Butiker i: Mörrarp, Rydebäck, Bjärred, Vejbystrand,  
Våxtorp, Mörrum.

Kågeröd, Lidhult har under året lämnat samarbetet

År	Oms KKR	Jfr året före %	Res e fin kostnader	Res e fin kostn %	Oms per anställd
2013	117 713		1 134	1,0	2 871
2014	117 115	-0,5	2 836	2,4	2 788
2015	97 421	-20,2	3 611	3,7	3 142

Kedjekontor i Klippan. [www.scanti.se](http://www.scanti.se)



AB Karl Hedin är en familjeägd sågverk- och handelskoncern med verksamhet i Mellansverige och Baltikum

## AB Karl Hedin Bygghandel

**Driver handel med byggvaror på 42 orter i Mellansverige.**

År	Oms KKR	Jfr året före %	Res e fin kostnader	Res e fin kostn %	Oms per anställd
2010	1 165 114	16,8	82 373	6,7	3 963
2011	1 232 342	4,1	102 937	7,1	3 883
2012	1 447 661	17,5	64 863	4,3	3 425
2013	1 515 459	4,7	120 165	7,9	3 600
2014	1 851 105	8,9	143 450	7,7	3 793
2015	2 122 300	14,6	222 930	10,5	5 029

*Bolagets motto: Alla våra kunder ska rekommendera oss.*

## **50 (42) etableringar i södra, östra och mellersta Sverige.**

År	Oms KKR	Jfr året före %	Res e fin kostnader	Res e fin kostn %	Oms per anställd
2011	2 312 336	6,4	31 899	1,4	3 303
2012	2 265 162	-2,0	23 707	1,0	3 340
2013	2 260 672	1,8	41 561	1,8	3 300
2014	2 439 182	6,3	70 989	2,9	3 455
2015	2 719 058	11,4	90 882	3,3	3 735

**Optimera finns i Sverige, Danmark, Norge, Estland och Lettland. 160 byggvaruhus med drygt 3000 anställda.**

I Sverige äger Saint Gobain bl a Optimera, Dahl International, Gyproc, Isover, Ecophon, Weber, Scanspac, Kakelspecialisten, Konradssons Kakel.

Optimera tillhör franska Saint-Gobain Building Distribution. Med mer än 62 000 anställda och en omsättning på SEK 144 Mdr, är Saint-Gobain Building den ledande distributören av byggmaterial i Europa samt världsledande distributör av kakelplattor.

**Avser koncernen**

År	Oms KKR	Jfr året före %	Res e fin kostn.	Res e fin kostn %	Oms per anställd
2010	666 639	11,3	54 486	8,2	3 044
2011	827 537	24,1	89 100	10,7	3 448
2012	857 068	3,5	85 841	10,0	3 913
2013	827 777	-3,4	297 237*)	35,9	3 729
2014	911 593	10,1	102 890	11,3	3 946
<b>2015</b>	<b>1 150 752</b>	<b>26,2</b>	<b>143 810</b>	<b>12,5</b>	<b>4 677</b>

\*) inkl försäljning av fastighet.

Ett familjeföretag som sedan 1914 förser yrkeskunder och storförbrukare med trävaror och byggmaterial.



# Derome

## Byggvaror



22 anläggningar i Västsverige oktober 2016 under  
Namnen **Derome Byggvaror** och **Derome Träminuten**

År	Oms KKR	Jfr året före %	Res e fin kostn	Res e fin kostn %	Oms per anställd
2010	705 802	26,9	23 436	3,3	2 567
2011	821 688	16,4	33 078	4,0	2 609
2012	907 172	10,4	43 223	4,8	2 668
2013	1 016 302	13,3	65 343	6,4	2 850
2014	1 260 360	24,0	78 727	6,2	2 826
2015*	1 822 529	44,6	105 560	5,6	2 720

\*) Under året har bl.a. Elof Hansson-gruppen köpts och integrerats i bolaget.

Totalleverantör av byggmaterial, förnödenheter och maskiner. Erbjuder komplett sortiment av byggvaror. Bygglogistiktjänster som spar värdefull tid på bygget.



**WOLSELEY**



**Antal anläggningar 2016-08 = 72 Ca 1380 anställda**

År	Oms KKR	Jfr året före %	Res e fin kostnader	Res e fin kostn %	Oms per anställd
2010 <sub>07</sub>	4 778 453	5,5	299 250	6,3	3 885
2011 <sub>07</sub>	4 975 674	4,1	373 891	7,5	3 955
2012 <sub>07</sub>	4 963 875	-0,2	316 467	6,4	3 839
2013 <sub>07</sub>	4 552 094	-8,3	159 750	3,5	3 630
2014 <sub>07</sub>	4 754 785	4,5	227 688	4,8	3 715
2015 <sub>07</sub>	5 195 304	9,3	273 312	5,2	3 895

2016 (juli) **256 butiker**  
**5900 anställda**  
**Ca 24 000 000 000 SEK**





## Försäljning Skandinavien 2015/16

Ca 24 000 MSEK, Nto-resultat MSEK

---

	Land	Butiker	Anställda	Ca försäljning
STARK	(DK)	89	2 311	8 900 MSEK
Silvan	(DK)	44	874	2 150 MSEK
STARK	(Fi)	35	1 172	6 000 MSEK
Neuman	(N)	16	308	1 400 MSEK
Beijer	(S)	72	1 380	5 200 MSEK

## WOLSELEY

Wolseley är en av världens ledande distributörer av byggvaror, värme och VVS-produkter.

Finns i 11 länder, 39 000 anställda, Omsätter ca 170 miljarder SEK  
varav USA 65%, GB 14%, Norden 13%, Canada o Centrala Europa 8%

2006 köpte Wolseley DT Group A/S. Noterat på London Stock Exchange.



Start 1993. Lågprishandel inom byggvaror. På börsen sen 2010.

**Driver idag 83<sup>(75)</sup> anläggningar i Sverige, 33 i Norge och 13 i Finland**

Siffrorna avser Sverige

År	Oms KKR	Jfr året före %	Res e fin kostnader	Res e fin kostn %	Oms per anställd
2010	2 775 962	14,0	209 235	7,5	6 247
2011	2 987 200	7,2	207 893	7,0	5 679
2012	3 084 603	5,0	197 944	6,4	5 383
2013	3 220 256	4,4	188 177	5,8	5 120
2014	3 546 984	10,3	241 102	6,8	5 270
<b>2015</b>	<b>4 121 286</b>	<b>16,2</b>	<b>256 829</b>	<b>6,2</b>	<b>5 408</b>

Begränsat sortiment. Hög omsättningshastighet , Låg marginal. Inga rabatter.



Start 1965

## Postorder - Internet

**Butiker och Show-room:**

Helsingborg, Göteborg (Tagene), Järfälla (Barkaby)

Norrköping, Malmö, Örebro, Värmdö, Uppsala, Falun.

**Produktion och Distribution:**

Bjuv och Ängelholm



År	Oms KKR	Jfr året före %	Res e fin kostnader	Res e fin kostn %	Oms per anställd
2010	407 446	+ 12,5	32 997	8,1	3 880
2011	431 136	+ 5,8	23 241	5,4	3 919
2012	413 633	- 4,0	23 077	5,6	3 535
2013	459 133	11,0	37 446	8,1	3 703
2014	556 199	21,1	37 670	6,8	3 890
2015	669 282	20,3	39 265	5,9	4 491

Ingår i Byggmax-group från november 2015.

År	Oms KKR	Jfr året före %	Res e fin kostnader	Res e fin kostn %	Oms per anställd
2014	22 210		-2 934	-13,2	4 442
2015	55 521	150,0	-5 209	-20,2	7 932

ByggMax-gruppen köpte Buildor oktober 2015

### Byggvaruhus & bygghandel på nätet

Byggmaterialhandel och byggvaruhus online där man kan beställa byggvaror på nätet, tryggt och bekvämt hemifrån, och sedan få fraktfri hemleverans.

Stort sortiment med över 200 kända varumärken inom kategorier som badrum, golv och trädgård med flera.



När det måste bli bra

## 17 varuhus i Sverige Ca 1500 hel- och deltidsanställda.

Bauhaus, en av Europas ledande byggvaruhuskedjor. Har 240< varuhus i 17 länder. Start i Sverige 1997. Huvudsäte i Mannheim. Startade1960.

År	Oms KKR	Jfr året före %	Res e fin kostn KKR	Res e fin kostn %	Oms per anst KKR
2011	3 470 544	-0,9	164 751	4,7	
2012	3 410 230	-1,7	128 577	3,8	3 566
2013	3 573 063	4,8	142 593	4,0	3 387
2014	3 965 387	11,1	206 413	5,2	3 463
2015	4 455 635	12,3	323 636	7,3	3 905

Sundsvall. Stockholm: Bromma, Järfälla, Länna, Upplands Väsby, Norsborg. Göteborg-Bäckebol, Uddevalla, Norrköping, Linköping, Uppsala, Västerås, Örebro, Malmö, Hyllinge, Löddeköpinge, Kalmar.

Logistikcenter i Norrköping i samarbete med Green Cargo





Etablerat 1877

2003- 10 Göteborg  
2005- 04 Malmö  
2007- 08 Stockholm

2012- 04 Sundbyberg  
2013- 07 Helsingborg  
2016- 09 Sisjön Gbg



År	Oms KKR	Jfr året före %	Res e fin kostnader	Res e fin kostn %	Oms per anställd
2011-02	1 037 208	4,6	44 989	4,3	2 826
2012-02	1 026 896	-1,0	29 552	2,9	2 536
2013-02	1 111 314	8,2	- 35 417	-3,1	2 192
2014-02	1 304 184	17,0	- 49 850	-3,8	2 185
2015-02	1 427 147	9,4	- 49 005	-3,8	2 336
<b>2016-02</b>	<b>1 586 416</b>	<b>11,7</b>	<b>24 615</b>	<b>1,6</b>	<b>2 514</b>

153 anläggningar i Europa varav 99 st i Tyskland och 54 i övriga Europa  
(Österrike 13, Nederländerna 11, Tjeckien 9, Luxemburg 1, Schweiz 6; Sverige 5, Slovakien 3, Rumänien 6)

Total omsättning 2015 ca 38 miljarder Euro varav ca 15 miljarder i övriga Europa.





Start i Sverige 1996

Helägt dotterbolag till Finlands  
största handelskoncern, Kesko Oy.

Målgruppen är **Privatpersoner** och  
**Hantverkare** via sin **Företagsservice**.

År	Oms KKR	Jfr året före %	Res e fin kostnader	Res e fin kostn %	Oms per anställd
2008	1 789 797	5,0	-138 272	-7,7	2 258
2009	1 988 592	11,1	-88 462	-4,4	2 428
2010	1 984 588	-0,2	-104 407	-5,3	2 441
2011	1 940 655	-2,2	-202 743	-10,6	2 213
2012	1 860 511	-4,1	-268 337	-14,4	2 323
2013	1 774 388	-5,0	-195 691	-10,5	2 467
2014	1 767 136	-0,4	-135 356	-7,7	2 454
<b>2015</b>	<b>1 957 675</b>	<b>10,8</b>	<b>-57750</b>	<b>-2,9</b>	<b>2 425</b>

21 byggarvarhus i Sverige. Finns även i Finland, Norge, Baltikum och Ryssland.



Ca 100 butiker i Norden. Etablering i Sverige 2005.

### 36 butiker i Sverige

Karlskrona, Karlshamn, Gislaved, Nässjö, Vetlanda, Ljungby, Trelleborg, Landskrona, Ystad, Ronneby, Vimmerby, Vänersborg, Skene, Söderköping, Älmhult, Finspång Höganäs, Falkenberg, Varberg, Hässleholm, Kristianstad, Värnamo, Trollhättan, Alingsås, Arvika, Skövde, Falköping, Karlskoga, Motala, Katrineholm, Västervik, Oskarshamn, Ängelholm, Olofström, Lidköping och Nybro.

År	Oms KKR	Jfr året före %	Res e fin kostnader	Res e fin kostn %	Oms per anställd
2011	210 860	-1,7	-14 225	-6,7	2 636
2012	222 168	1,8	-16 601	-7,5	2 848
2013	229 829	3,4	-9 754	-4,2	2 909
2014	394 478	71,6	-31 356 *	-7,9	2 578
2015	595 638	50,9	-13 690 *	-2,3	2 707

\*) årets resultat påverkas av uppstart och omprofilering av butiker köpta från Cheapy.



## Fri fackhandelskedja. 58 butiker

Hushåll, trädgård och järnvaror.

Kedjan ägs av Norska Jernia till 57%

År	Oms KKR	Jfr året före %	Res e fin kostnader	Res e fin kostn %	Oms per anställd
2015	746 000	1,4	12 950	1,7	2 450

### Ägarbild:

Centuric As, (NO), ,
Järnhuset Bränneriängen AB, (SE), 5565520987, 100%
Järniakedjan Holding AB, (SE), 5565652046, 57%
Jäm i Väst AB, (SE), 5565283545, 100%
Järniakedjan AB, (SE), 5560448911, 100%
Järniakedjan E-Handel AB, (SE), 5569587438, 100%
Vallentuna Jäm AB, (SE), 5561833871, 100%
Kindstrand & Jonson AB, (SE), 5560754227, 100%

Av omsättningen utgör ca 450 Mkr livsmedel (Åkersberga, Gnesta) och grossistverksamhet inom sportkläder (Götene).

Norska Jernia driver ett antal butiker etablerade i köpcentra via Järnhuset Bränneriängen AB. 2 av butikerna är TOOLS medlemmar, 1 är medlem i BIG-gruppen.



Start 2003.  
2015-08 ingår 72 butiker i  
Tools Sverige AB



57 st ägs av Tools till 100%. 15 är privatägda bolag s.k. Partners.

År	Nto Oms KKR	Jfr året före %	Res e fin kostn	Res e fin k %	Oms / anst
2014 -03	2 238 889		- 44 751	-2,0	2 775
2015 -03	2 289 653	2,3	- 41 517	- 1,8	2 848
2016 -03	2 395 709	4,8	41 903	1,7	3 190

Under senaste åren, även 2014-15 har stora förändringar skett i bolaget. Tools har köpt upp många av sina partners och skapat en helt ny struktur i bolaget. En mer homogen kedja.

Tools Sverige AB har bokslut den 31 mars. Övriga företag (15) har olika bokslutsdagar. De flesta dock 31.12.

Arbetar med ett helhetsgrepp för underhåll , reparationer och drift . MRO (Maintenance, Repair & Operations)  
Tools finns även i Norge och Finland. Siffror ovan avser Sverige.

# Bygg- och Industrigruppen

26 butiker i Sverige. 16 ägarföretag. Frivillig kedja

Under 2016 har Prevox AB (3 butiker) sålts till Ahlsell. Ingår ej i siffrorna nedan.

År	Oms KKR	Jfr året före	Res e fin post	Res e fin p %	Oms/ anställd
2010	1 193 459	12,7	93 530	7,8	2 890
2011	1 363 794	14,3	95 018	7,0	3 086
2012	1 388 076	1,7	68 416	4,9	2 839
2013	1 388 609	0,0	85 104	6,1	2 2671
2014	1 521 662	9,6	81 857	5,4	2 990
2015	1 222 447	-19,7	70 660	5,7	3 071





Säljkanaler:  
butiker, postorder, Internet,  
samt återförsäljare

**SWEDOL – YRKESBUTIKEN FÖR ALLA – FÖR FÖRETAG OCH PRIVATKUNDER SOM KRÄVER PROFFSKVALITET!**

	Oms KKR	Jfr året före %	Res e fin kostn	Res e fin k %	Oms / anst	Ant butiker
2010	1 148 400	25,8	134 400	11,7	3 329	35
2011	1 300 900	13,3	150 900	11,6	3 469	38
2012	1 291 900	-0,7	57 400	4,4	3 091	39
2013	1 281 300	-0,8	18 600	1,5	2 866	41
2014	1 338 300	4,4	47 800	3,6	2 948	42
2015	1 483 000	10,8	52 000	3,5	3 252	44

**Produktsortiment:** Elartiklar, verktyg, arbetskläder, fordonsdelar & tillbehör, hydraulik, lyft & last och förbrukningsvaror.

Kundsegmentet är huvudsakligen inriktat på försäljning till små - medelstora företag inom: Åkeri och transport, Bygg och anläggning, Industri och verkstad , Jord- och skogsbruk.





Würth Svenska AB grundades 1967 och är idag en av Sveriges ledande leverantörer av förbrukningsmaterial, verktyg och maskiner till fordons-, hantverks- och verkstadsindustrin.



	Oms KKR	Jfr året före %	Res e fin kostn	Res e fin k %	Oms / anst	Ant butiker
2009	425 246	-8,9	8 589	10,9	1 530	15
2010	485 950	14,3	-2 809	-0,6	1 609	20
2011	563 321	15,9	21 068	3,7	1 642	28
2012	561 229	-0,4	-7 572	-1,3	1 493	27
2013	558 925	-0,4	-13 154	-2,3	1 597	27
2014	598 141	7,0	-5 341	-0,9	1 694	26
2015	673 560	12,6	8 506	1,3	1 876	27





**SVERIGE AB**

Grundades 1877

Ägare CVC Capital Partner (maj 2012)

På väg till börsen hösten 2016

	Oms KKr	Jfr året före %	Res e fin kostn	Res e fin kostn %	Oms / anst	Antal butiker
2010	10 571 000	8,2	1 117 000	10,4	4 821	77
2011	11 982 000	11,4	1 337 000	11,1	5 030	84
2012	12 189 000	2,0	1 394 000	11,4	4 917	85
2013	12 403 085	1,7	1 414 990	11,4	5 242	99
2014	13 224 840	6,6	1 261 398	9,5	5 282	99
2015	14 490 635	9,6	1 469 665	10,1	5 417	106

Verktyg/Maskiner (förnödenheter) 25%, EI inkl DIY Gelia 33%, VVS VA Värme Climat 42%

Koncernen erbjuder professionella användare ett brett sortiment av varor och kringtjänster inom produktområdena ovan. Koncernen omsätter ca 22 miljarder SEK.



# Outsiders

”Outsiders”



CLAS OHLSON



	Oms 2015 KKR	Jfr året före %	Res e fin kostnader	Res e fin kostn %	Oms per anställd
Clas Ohlson 2014.04	5 745 800	6,5	562 500	9,8	3 721
Biltema 2015	4 605 607	15,9	269 060	5,8	4 680
Jula Sverige 2015	3 965 974	6,1	418 011	10,5	8 044
Rusta 2015.04	3033 611	12,8	229 159	7,5	3 825
Harald Nyborg 2015	279 349	13,1	-34 620	-12,4	2 494

**Kontaktuppgifter:**

Byggmaterialhandlarna

*Ulf S. Gustafsson*

103 29 STOCKHOLM

08 762 76 50

070 692 76 57

[ulf.gustafsson@byggmaterialhandlarna.se](mailto:ulf.gustafsson@byggmaterialhandlarna.se)

[www.byggmaterialhandlarna.se](http://www.byggmaterialhandlarna.se)